

All In One

ソーラー型Web監視カメラシステム

RT-SFC100

(200Wパネル1枚型)



RT-SFC100

特徴

●オールインワンで設置場所、使用用途を選びません

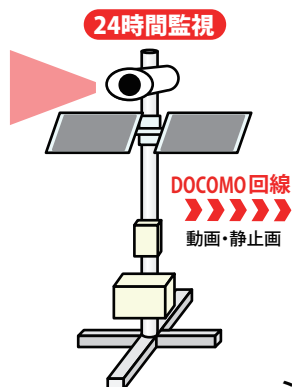
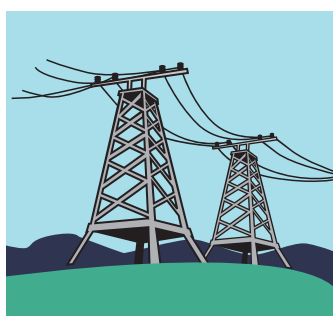
- ・ソーラーパネルで電源不要。設置してすぐに運用が可能です。
- ・DOCOMOエリアであればどこでも設置(※1)、分解、移動ができますので様々な用途に使用できます。
- ・マラソン大会やイベントの臨時的な遠隔監視設備として。
- ・交通状況の監視など。

他用途例: 工事現場監視 土砂災害監視
建設現場監視 防災河川モニタリング
不法投棄監視 牧場監視
沿岸監視 発電所警備 等

- ・モバイル回線の死活監視機能搭載
- ・遠隔電源コントロール機能 2ch搭載
- ・遠隔タイマー設定機能

●DOCOMO回線を使用し、インターネットで監視が可能

- ・DOCOMOエリア内であればどこでも設置でき、24時間監視及び録画が可能です。
- ・業界初のスムーズなリアルタイム映像を配信。DOCOMO回線で10フレーム以上、1000人以上同時配信が可能です。



- ・パソコン、携帯電話、iPhone、iPad、Android端末などどこからでもカメラ映像を見ることができます。
- ・当社NetEyeサーバーで録画データを保存、配信するので設置場所に録画機材は不要。証拠隠滅を防ぐことができます。

●赤外線対応カメラを使用

- ・1MP/ HDTV 720p相当の高画質
- ・デイナイト機能(昼・夜とも監視可能)
- ・マルチ H.264 ストリーム
- ・PTZ(パン・チルト・ズーム) オプション
- ・リモートバックフォーカスによる遠隔ピント調整

AXIS P1364



【PTZオプション】

AXIS P5624-E MK II



AXIS P1425-LE MK II



●多種のカメラハウジングが取り付け可能

- ・ポール取り付け金具で取り付け可能なハウジングは全て取り付け可能です。

インターネット網



システム図

カメラ機能

- ・モーション機能
- ・赤外線対応(夜でもok)
- ・高画質
- ・PTZカメラ(オプション)

カメラ仕様

レンズ	バリアフォーカ2.8~8mm、水平画角100°~34°、F1.2、DCアリス、IR補正、CSマウント
デイナイト 光感度/最低照度	自動着脱式赤外線カットフィルター カラー：0.1ルクス、F1.2、白黒：0.02ルクス、F1.2
音声ストリーミング セキュリティ	双方向 全二重 パスワード保護、IPアドレスフィルタリング、ダイジェスト認証、HTTPSb暗号化、IEEE 802.1Xネットワークアクセスコントロール、ユーザーアクセスログ
アラームイベント	FTP、HTTP、電子メールによるファイルのアップロード電子メール、HTTP、TCPによるイベント通知、外部出力の駆動
解像度	1280x960a (約1.3メガピクセル)~160×90
フレームレート ビデオストリーミング	すべての解像度で30フレーム/秒 個別設定可能な H.264/Motion JPEG マルチストリームフレームレートと帯域が制御可能 VBR/CBR H.264
動作環境	温度-10℃~50℃湿度20~80% RH(結露不可)

商品仕様

電圧	12V
動作電流	0.6A
使用温度	-20℃~50℃
バッテリー寿命	2年
バッテリー容量	105AH
不日照	5日
システム消費電力	運用時7.2W(カメラ・DOCOMO通信機)

ソーラーパネル仕様

定格出力(PM)	100W	200W
最大作動電圧(VMP)	18.0V	37.5V
最大作動電流(IMP)	5.56A	5.33A
開放電圧(VOC)	22.36V	46.5V
短絡電流(ISC)	6.02A	5.62A
サイズ	1210x540x35mm	1580x808x45mm
本体重量	10.5kg	15.0kg
期待寿命	10年	10年

セット本体仕様

ポールサイズ	
外周	φ114mm
高さ	2500mm
足サイズ	1210mm×1110mm(※2)
ボックスサイズ	
高さ	430mm×550mm×250mm

オプション品

- ・避雷針
 - ・PTZカメラ
 - ・ポール取り付け金具
 - ・看板
 - ・鳥よけ
 - ・A/Dコンバータ RT-PV2
- 水位計や雨量計などの計測装置を接続できます。
遠隔でデータの収集や機器のコントロールが可能です。
8ch入力 8ch出力

※1 安定が悪い場所への設置は、足におもりなどを載せて固定させてください。

※2 設置場所は約1×1.5m四方の広さが必要です。

お問い合わせ

アークシステム株式会社

京都市右京区太秦川所町7番地105

TEL:075-863-2181

FAX:075-863-2200

Email:arksystem.jp@gmail.com